



JFRL

輸入食品等試験成績証明書

第 24020670001-0101 号

2024年03月13日

依頼者 株式会社 セラ

一般財団法人

日本食品分析センター

東京都渋谷区元代々木町52番1号



2024年03月05日 採取した検体について分析試験した結果は次のとおりです。

品名及びブランド名	CPE GLOVES BLUE S (JPG-BS) 材質:CPE(ポリエチレン) 色:ブルー	貨物の記号及び番号	QD24022103
輸入数重量	50PS 0.08kg	着港年月日	2024年02月29日
船名又は航空機名	NH8506	生産国, 製造所名又は包装者名	CHINA SHANDONG YINGTE MEDICAL TECHNOLOGY CO., LTD
輸入業者名	株式会社 セラ	通関業者名	株式会社 エーアイテイー
住所	東京都台東区浅草橋1-7-2 5階	電話番号	03-5542-3341
電話番号	03-3863-6091	見本持出許可申請書又は見本持出包括申請書番号	14775152920 2024年03月05日
検査に関する連絡担当者電話番号	一般財団法人日本食品分析センター 東京本部 受託サービス部 角南達也 03-3469-7131	検体採取者	一般財団法人日本食品分析センター 東京本部 萩原久孝
その他	*****		

分析試験結果

分析試験項目	結果	定量下限	注	方法
器具及び容器包装規格試験(合成樹脂)	1
一般規格
材質試験
カドミウム及び鉛
カドミウム	適
鉛	適
溶出試験
重金属	適
過マンガン酸カリウム消費量	適(0.5 µg/mL以下)
個別規格(ポリエチレン)
溶出試験
蒸発残留物(ヘプタン)	適(5 µg/mL以下)
蒸発残留物(20%エタノール)	適(5 µg/mL以下)
蒸発残留物(水)	適(5 µg/mL以下)
蒸発残留物(4%酢酸)	適(5 µg/mL以下)

本結果は当機関が認可を受けた業務規定に準じ厚生労働省令で定める基準に適合する方法で実施した検査によるものです。

注1. 食品, 添加物等の規格基準(昭和34年厚生省告示第370号)の第3のDの2合成樹脂製の器具又は容器包装。区分: 使用温度, 100℃以下

以上



JFRL

輸入食品等試験成績証明書

第 24020670002-0101 号

2024年03月13日

依頼者 株式会社 セラ

一般財団法人

日本食品分析センター

東京都渋谷区元代々木町52番1号



2024年03月05日 採取した検体について分析試験した結果は次のとおりです。

品名及びブランド名	CPE GLOVES BLUE M(JPG-BM) 材質:CPE(ポリエチレン) 色:ブルー	貨物の記号及び番号	QD24022103
輸入数重量	50PS 0.08kg	着港年月日	2024年02月29日
船名又は航空機名	NH8506	生産国, 製造所名又は包装者名	CHINA SHANDONG YINGTE MEDICAL TECHNOLOGY CO., LTD
輸入業者名	株式会社 セラ	通関業者名	株式会社 エーアイテイー
住所	東京都台東区浅草橋1-7-2 5階	電話番号	03-5542-3341
電話番号	03-3863-6091	見本持出許可申請書又は見本持出包括申請書番号	14775152920 2024年03月05日
検査に関する連絡担当者電話番号	一般財団法人日本食品分析センター 東京本部 受託サービス部 角南達也 03-3469-7131	検体採取者	一般財団法人日本食品分析センター 東京本部 萩原久孝
その他	*****		

分析試験結果

分析試験項目	結果	定量下限	注	方法
器具及び容器包装規格試験(合成樹脂)	1
一般規格
材質試験
カドミウム及び鉛
カドミウム	適
鉛	適
溶出試験
重金属	適
過マンガン酸カリウム消費量	適(0.5 µg/mL以下)
個別規格(ポリエチレン)
溶出試験
蒸発残留物(ヘプタン)	適(5 µg/mL以下)
蒸発残留物(20%エタノール)	適(5 µg/mL以下)
蒸発残留物(水)	適(5 µg/mL以下)
蒸発残留物(4%酢酸)	適(5 µg/mL以下)

本結果は当機関が認可を受けた業務規定に準じ厚生労働省令で定める基準に適合する方法で実施した検査によるものです。

注1. 食品、添加物等の規格基準(昭和34年厚生省告示第370号)の第3のDの2合成樹脂製の器具又は容器包装, 区分:使用温度, 100℃以下

以上



JFRL 輸入食品等試験成績証明書

第 24020670003-0101 号

2024年03月13日

依頼者 株式会社 セラ

一般財団法人

日本食品分析センター

東京都渋谷区元代々木町52番1号



2024年03月05日 採取した検体について分析試験した結果は次のとおりです。

品名及びブランド名	CPE GLOVES BLUE L (JPG-BL) 材質:CPE(ポリエチレン) 色:ブルー	貨物の記号及び番号	QD24022103
輸入数重量	50PS 0.09kg	着港年月日	2024年02月29日
船名又は航空機名	NH8506	生産国, 製造所名又は包装者名	CHINA SHANDONG YINGTE MEDICAL TECHNOLOGY CO., LTD
輸入業者名	株式会社 セラ	通関業者名	株式会社 エーアイテイー
住所	東京都台東区浅草橋1-7-2 5階	電話番号	03-5542-3341
電話番号	03-3863-6091	見本持出許可申請書又は見本持出包括申請書番号	14775152920 2024年03月05日
検査に関する連絡担当者 電話番号	一般財団法人日本食品分析センター 東京本部 受託サービス部 角南達也 03-3469-7131	検体採取者	一般財団法人日本食品分析センター 東京本部 萩原久孝
その他	*****		

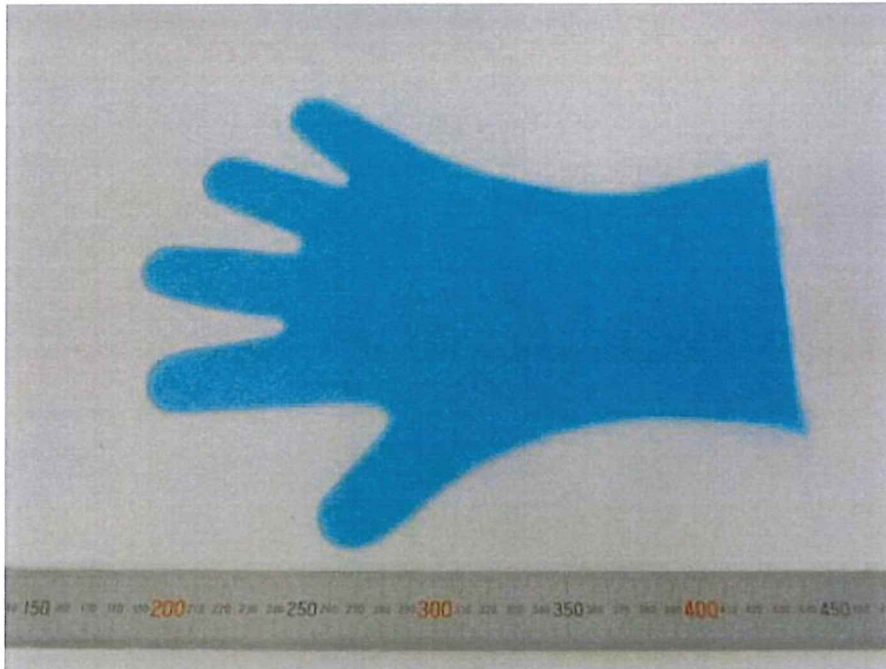
分析試験結果

分析試験項目	結果	定量下限	注	方法
器具及び容器包装規格試験(合成樹脂)	1
一般規格
材質試験
カドミウム及び鉛
カドミウム	適
鉛	適
溶出試験
重金属	適
過マンガン酸カリウム消費量	適(0.9 µg/mL)
個別規格(ポリエチレン)
溶出試験
蒸発残留物(ヘプタン)	適(5 µg/mL以下)
蒸発残留物(20%エタノール)	適(5 µg/mL以下)
蒸発残留物(水)	適(5 µg/mL以下)
蒸発残留物(4%酢酸)	適(5 µg/mL以下)

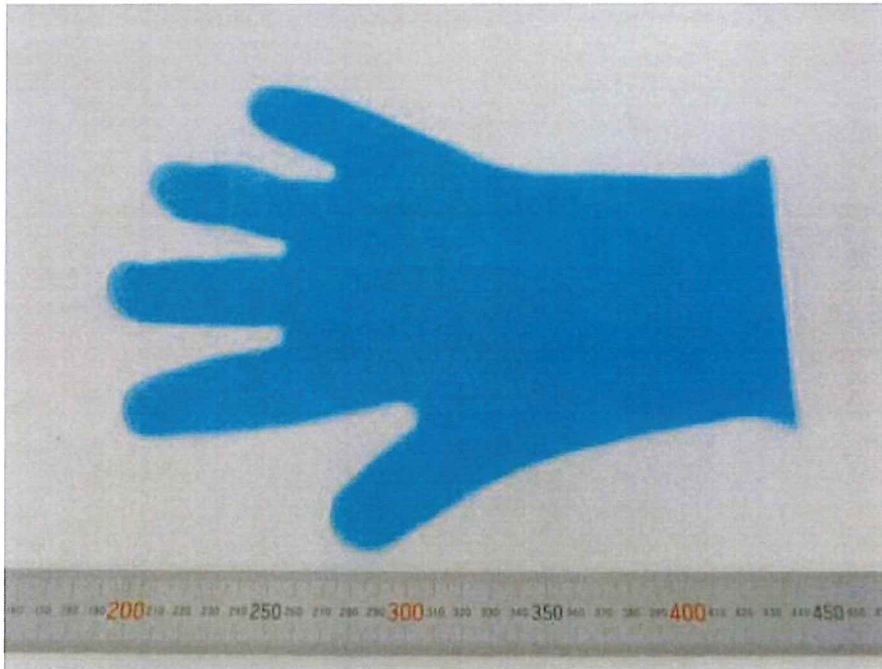
本結果は当機関が認可を受けた業務規定に準じ厚生労働省令で定める基準に適合する方法で実施した検査によるものです。

注1. 食品、添加物等の規格基準(昭和34年厚生省告示第370号)の第3のDの2合成樹脂製の器具又は容器包装。区分:使用温度, 100℃以下

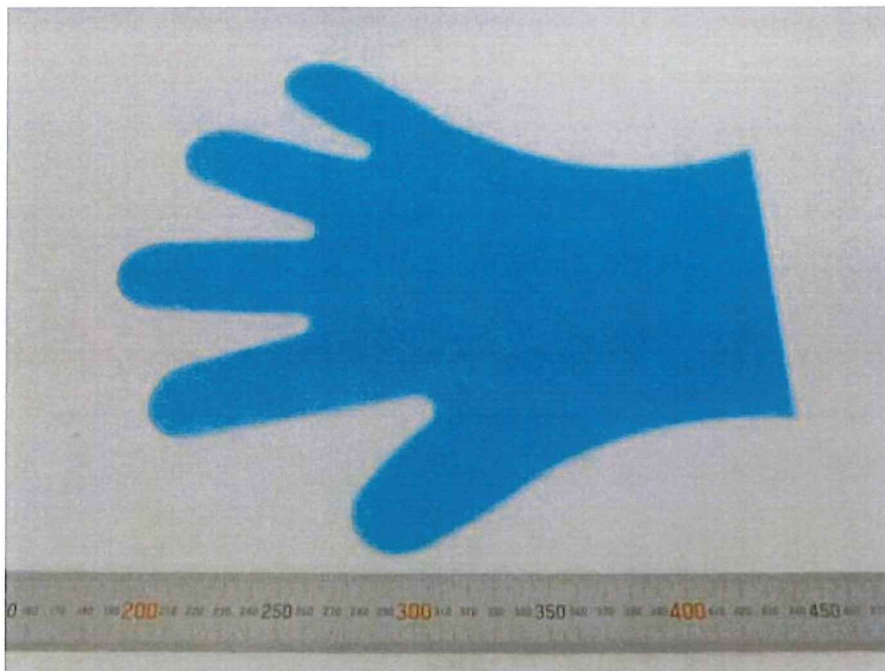
以上



CPE GLOVES BLUE S (JPG-BS)



CPE GLOVES BLUE M(JPG-BM)



CPE GLOVES BLUE L (JPG-BL)